

**Wykryj i zdiagnozuj
niedostępne**



**Kontrola wizualna
Wyszukiwanie
Rozwiązanie**



**Kontrola wizualna
Wyszukiwanie
Rejestracja
Rozwiązanie problemu**



Kamera inspekcyjna SeeSnake® micro™

Kamera inspekcyjna SeeSnake® micro™ ułatwia wykonywanie wizualnej inspekcji trudnych do osiągnięcia miejsc, takich jak załomy ścian, przewody, puszki uniwersalne i setki innych ciemnych, ukrytych przestrzeni.

Urządzenie jest wyposażone standardowo w półelastyczny przewód o długości 90 cm z głowicą obrazową 17 mm, który można przedłużyć do długości 9 metrów i jest wodoszczelny do głębokości 3 metrów. Na głowicy obrazowej można zamocować haczyk

lub magnes służące do odzyskiwania przedmiotów lub lustro do wykonywania inspekcji pod różnymi kątami.

Mały, lekki przyrząd inspekcyjny, oszczędzający czas, idealny dla profesjonalistów z branży ogólnych robót budowlanych, branży instalacji hydraulicznych, ogrzewnictwa, wentylacji i klimatyzacji, robót naprawczych i konserwacyjnych, techniki samochodowej, wymieniając tylko kilka z nich.



NOWOŚĆ

Poszerz obszar dzięki mniejszemu...



Kamera inspekcyjna SeeSnake[®] microExplorer[™]

Nowa kamera inspekcyjna RIDGID[®] SeeSnake[®] microExplorer[™] jest rozbudowanym, ręcznym systemem inspekcji wideo, który ze względu na swą przenośność może być wszędzie używany. W pełni cyfrowa platforma umożliwia wykonywanie i rejestrację szczegółowej inspekcji wizualnej w miejscach trudnych do osiągnięcia. Urządzenie microExplorer pozwala na oferowanie usług w szerszym zakresie i stanowi narzędzie, jakiego potrzebujesz, aby wykrywać i diagnozować problemy w niedostępnych miejscach. Jest ono wyposażone standardowo w półelastyczny przewód o długości 90 cm z głowicą obrazową 17mm,

który posiada dostępne przedłużacze do długości 9 metrów i zapewnia wodoszczelność do głębokości 3 metrów.

Mały, lekki przyrząd inspekcyjny, oszczędzający czas, wyposażony w funkcje rejestracji obrazu i dźwięku, idealny dla profesjonalistów z branży ogólnych robót budowlanych, branży instalacji hydraulicznych, ogrzewnictwa, wentylacji i klimatyzacji, robót naprawczych i konserwacyjnych, techniki samochodowej, wymieniając tylko kilka z nich.

NOWOŚĆ

Kolorowy wyświetlacz LCD 3,5" (rozdzielczość 320 x 240)

Powiększenie cyfrowe 3x

Kadrowanie Łatwe sterowanie poprzez menu

Obraz (format JPG)
Wideo (format AVI)



Układ samopoziomowania UP-IS-UP (góra u góry)

Wodoodporność (do głębokości 10 stóp)

Odporny na zarysowania obiektyw z kryształu szafiru

(2) wnęki rozszerzeń dla dodatkowych akcesoriów

Karta SD

Port Mini USB

Opcjonalna rejestracja dźwięku

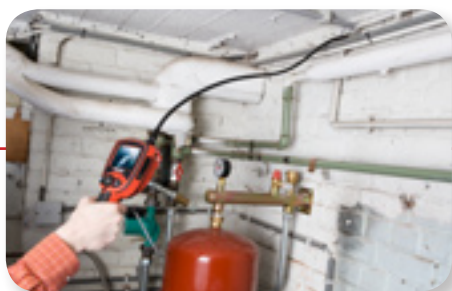
Wygodna nakładka uchwytu

szar zastosowań
szej głowicy ka-
mery

Aluminiowa głowica kamery z 4 superjasnymi diodami LED

Ładowana bateria litowo-jonowa (4 godziny czasu pracy)

Komora baterii nie wymagająca użycia narzędzi



Rodzina kamer inspekcyjnych RIDGID® Seesnake® micro™ stanowi najnowszy dodatek asortymentu produkcyjnego, który pomoże Budować Twoją Reputację.

Kamery te, wykorzystujące technologię opracowaną metodą prób i błędów, oferują imponującą sprawność działania, która pozwala profesjonalistom wykrywać i diagnozować problemy w niedostępnych miejscach.

Urządzenie ułatwia wykonywanie codziennych zadań wyszukiwania problemów występujących w miejscach "pod, za i pomiędzy", mówiąc krótko, możesz zrobić więcej w krótszym czasie. Łatwe do przenoszenia i obsługi, powinno być w każdej skrzynce narzędziowej profesjonalisty.



Dane techniczne

SeeSnake® micro™	SeeSnake® microExplorer™
<p>Dane techniczne produktu wyświetlacz – kolorowy LCD 2,5" (rozdzielczość 160 x 234) końcówki do mocowania – lustro, haczyk i magnes rozmiar kamery – średnica 9,5 lub 17 mm Źródło zasilania – 4 baterie AA wodoszczelność – kamera i przewód do 3 metrów głębokości (przy prawidłowym montażu) zasięg przewodu – przedłużacze o długości 90 cm lub 180 cm (możliwość przedłużenia do 9 metrów) oświetlenie – 2 regulowane diody LED masa – 0,5 kg</p> <p>Wyposażenie standardowe (nr kat. 25643) obejmuje: trzy końcówki do mocowania – lustro, haczyk i magnes 4 baterie AA; kowèk; orodje z 90 cm kablom in 17 mm glawo kamere</p> 	<p>Dane techniczne produktu wyświetlacz – kolorowy LCD 3,5" (rozdzielczość 320 x 240) końcówki do mocowania – lustro, haczyk i magnes rozmiar kamery – średnica 9,5 lub 17 mm źródło zasilania – ładowana bateria litowo-jonowa (możliwość pracy przez 4 godziny) wodoszczelność – kamera i przewód do 3 metrów głębokości (przy prawidłowym montażu) zasięg przewodu – przedłużacze o długości 90 cm lub 180 cm (możliwość przedłużenia do 9 metrów) oświetlenie – 4 regulowane diody LED masa – 0,8 kg</p> <p>Wyposażenie standardowe (nr kat. 30063) obejmuje: trzy końcówki do mocowania – lustro, haczyk i magnes bateria litowo-jonowa futerał do przenoszenia przyrząd z przewodem 90 cm i głowicą obrazową 17 mm</p> 

Informacje dotyczące zamawiania

Nr katalogowy	Opis	SeeSnake® micro™	SeeSnake® microExplorer™
25643	przyrząd	X	
30063	przyrząd		X
26658	przedłużacz 90 cm (3 stopy)	X	X
29753	przedłużacz 180 cm (6 stóp)	X	X
30083	zamienna głowica obrazowa 17 mm		X
26663	głowica obrazowa 17 mm	X	
30068	zamienna głowica obrazowa 9,5 mm	X	X*
30073	rejestrator notatek dźwiękowych		X
26668	zestaw lusterka, haczyka i magnesu	X**	
30203	zestaw lusterka, haczyka i magnesu		X**

* W przypadku zainstalowania głowicy obrazowej 9,5 mm nie występuje funkcja samopoziomowania

** Końcówki do mocowania pasują tylko na głowicę obrazową 17 mm.